

服装 (ドレスコード) のご案内

好ましい服装



その他、ご入場可能な服装

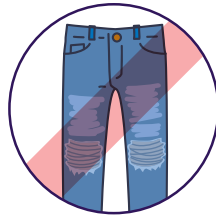
- ・サンフレッチェ広島のユニフォーム
- ・ビジネスカジュアルの範囲内のスニーカー
- ・防寒の為にベンチコート

ポロシャツ、Tシャツ、ジーパン等でもご入場いただけます。
下記のNG例をご参考の上、ご来場ください。

ご遠慮いただく服装



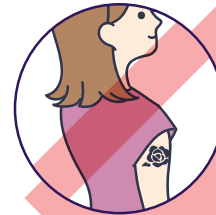
トレーニングウェア
ジャージ



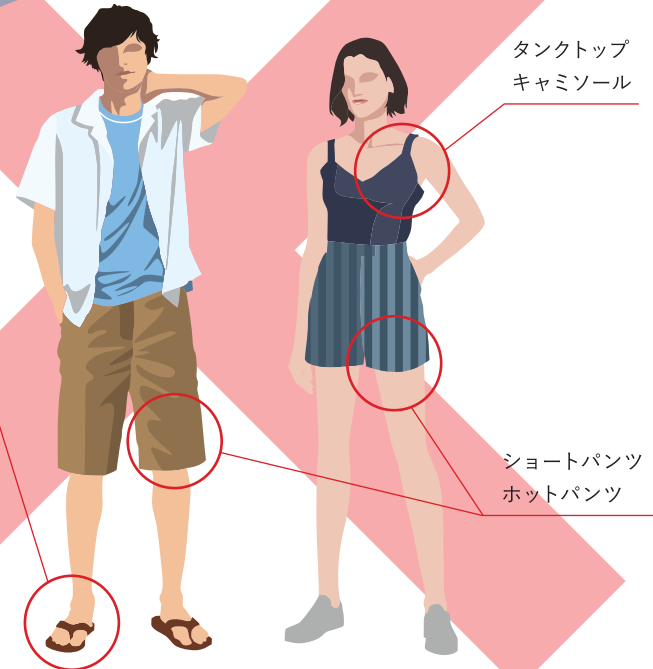
ダメージジーンズ



アウェイチームを
想像させる服装



タトゥーが見える服装



サンダル
スリッパ
下駄

タンクトップ
キャミソール

ショートパンツ
ホットパンツ